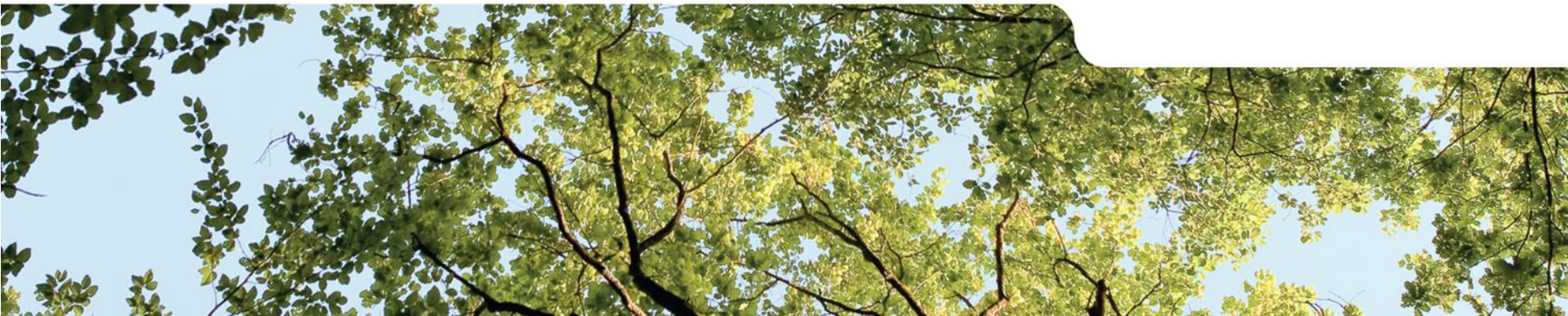




Forêt Communale de KINTZHEIM

1^{er} Comité Consultatif le 9 décembre 2021



Un patrimoine naturel étendu et varié

567 Hectares dont 560 Ha en montagne et 7 Ha en plaine.

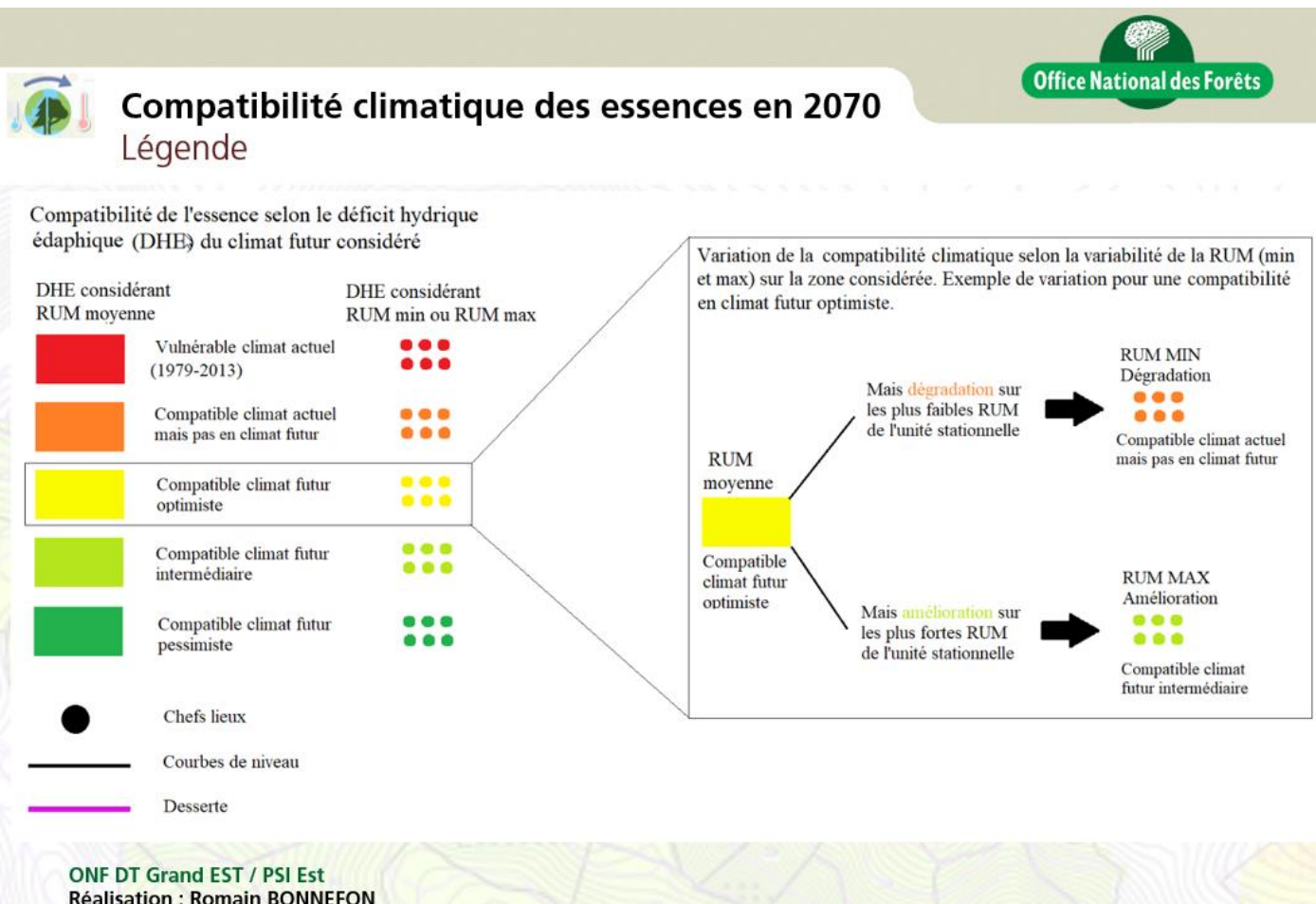
Propriété de la Commune depuis des temps immémoriaux pour la plaine, depuis 1830 pour la montagne.

Forêt mélangée: Essences principales en 2005 :
Chêne 26%, Hêtre 19%, Pin Sylvestre 19%, Sapin 14%, Douglas 7%, Epicéa 5%.

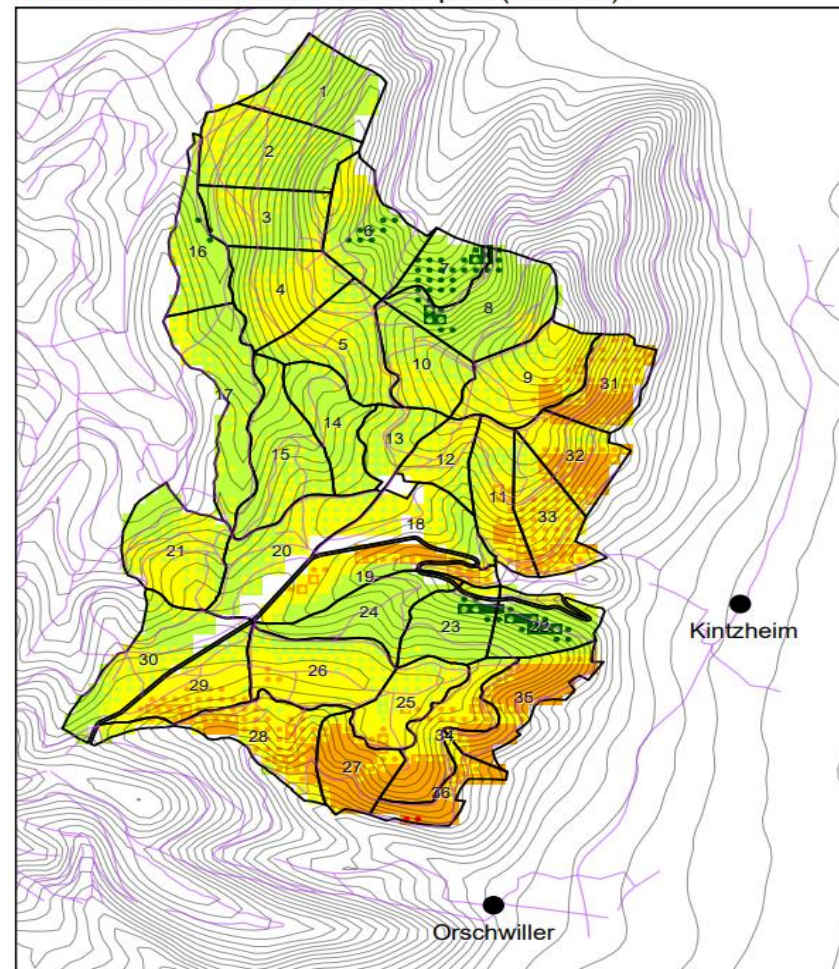
Forêt rajeunie, dont le capital sur pied a été fortement affecté par la tempête LOTHAR de 1999 avec près de 100 ha touchés.

Subit des dépérissements importants depuis 3 ans

La forêt de Kintzheim face aux changements climatiques

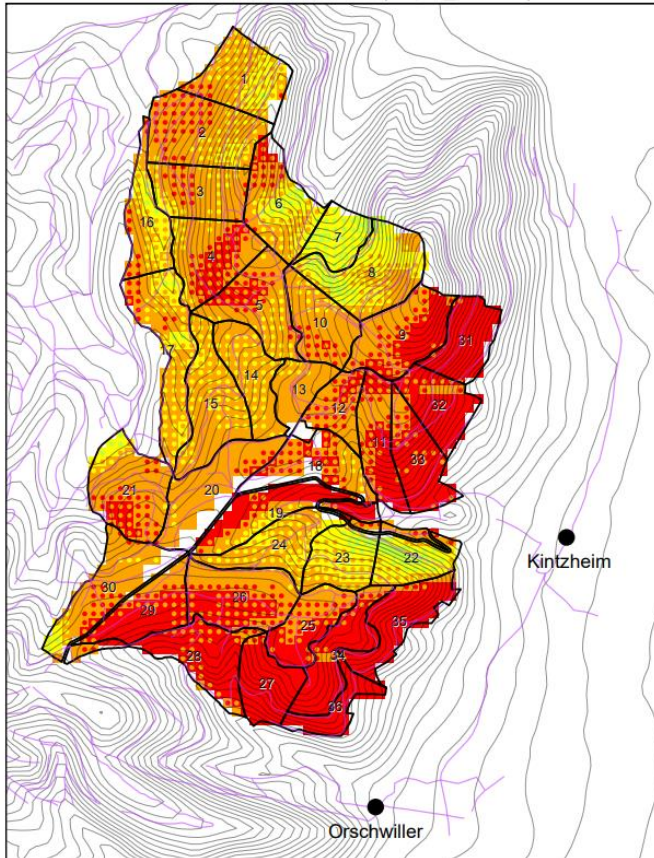


Compatibilité climatique des essences en 2070
Forêt communale de Kintzheim : prav (Merisier)

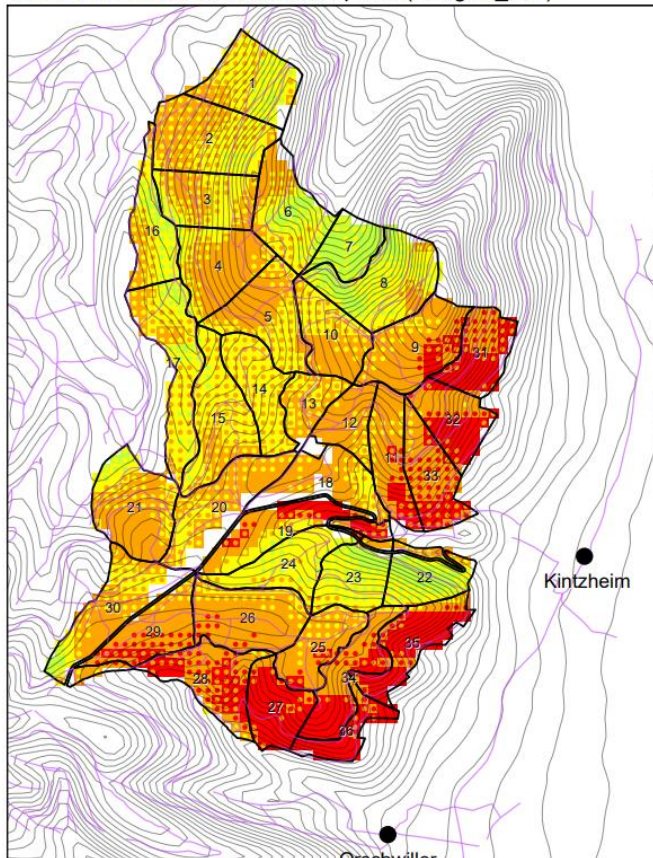


Des essence principales menacées

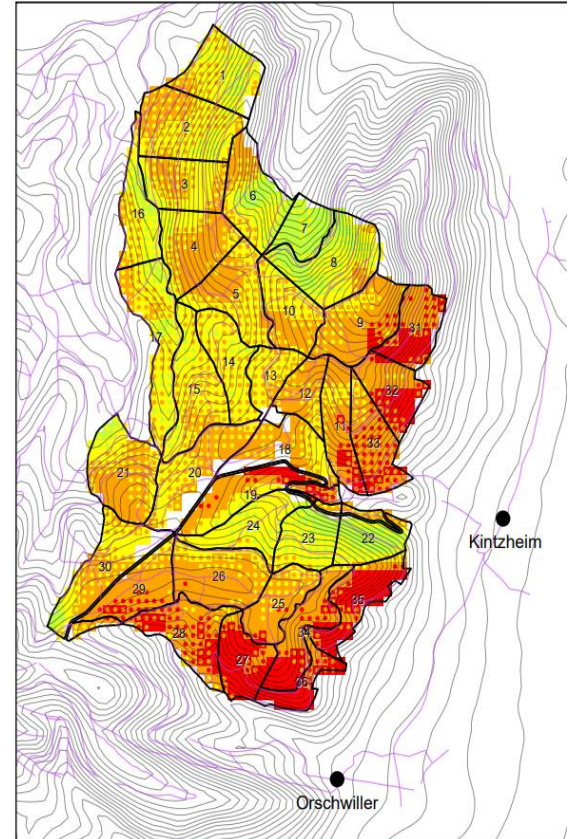
Compatibilité climatique des essences en 2070
Forêt communale de Kintzheim : abal (Sapin_pectiné)



Compatibilité climatique des essences en 2070
Forêt communale de Kintzheim : psme (Douglas_vert)

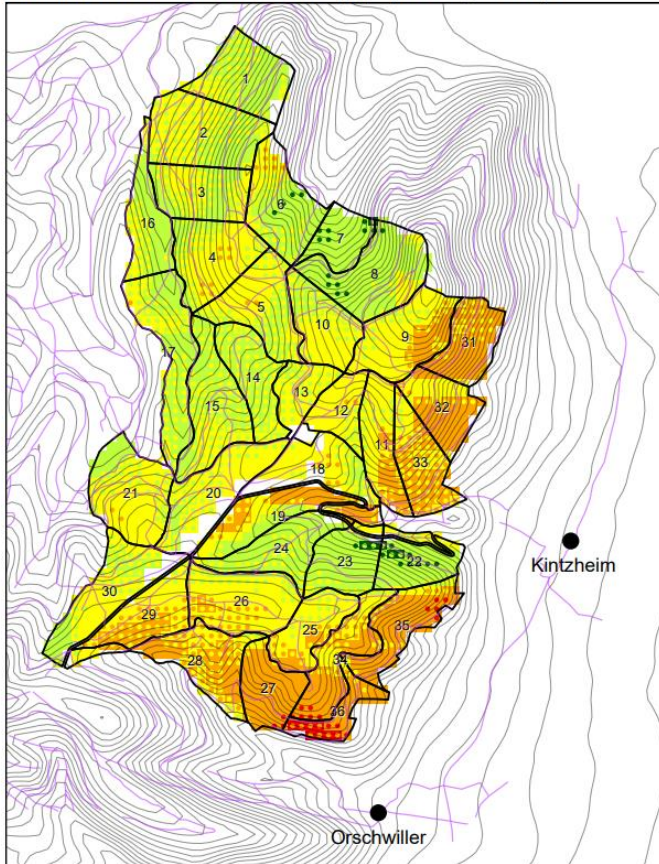


Compatibilité climatique des essences en 2070
Forêt communale de Kintzheim : fasy (Hêtre_commun)

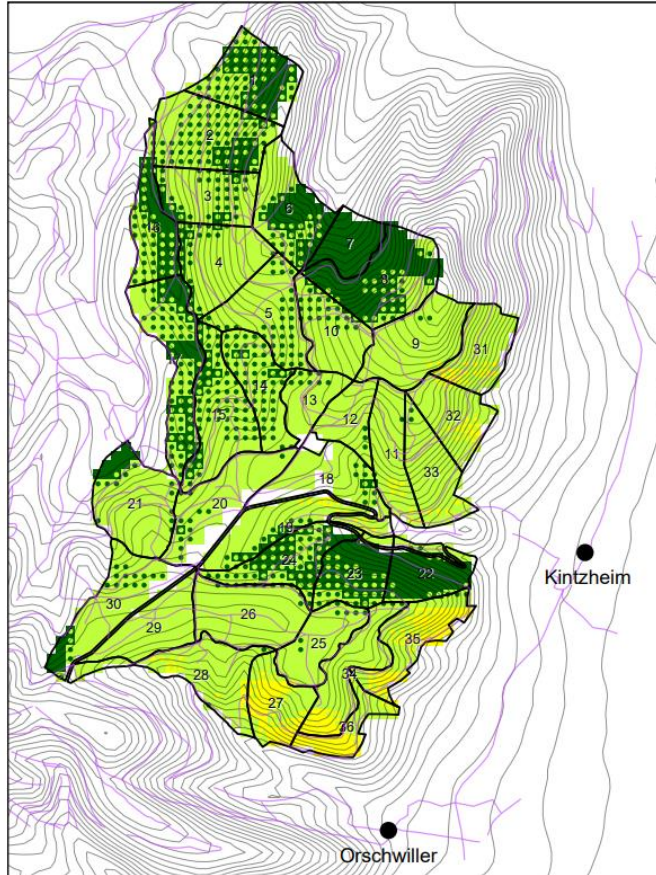


D'autres susceptibles de se maintenir localement

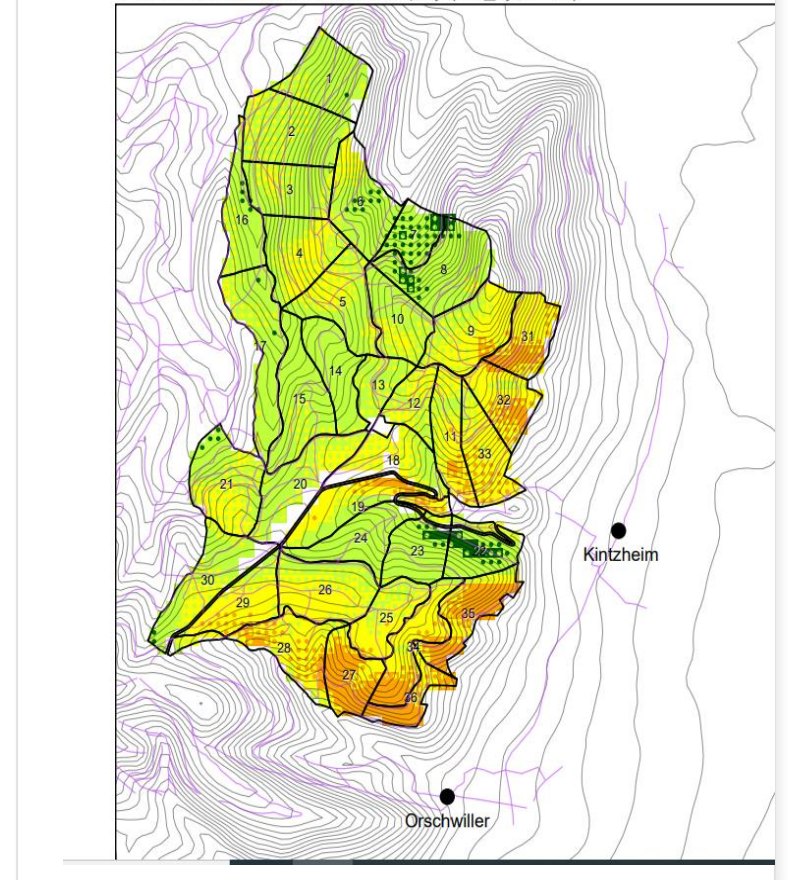
Compatibilité climatique des essences en 2070
Forêt communale de Kintzheim : qupe (Chêne_sessile)



Compatibilité climatique des essences en 2070
Forêt communale de Kintzheim : casa (Châtaignier_commun)

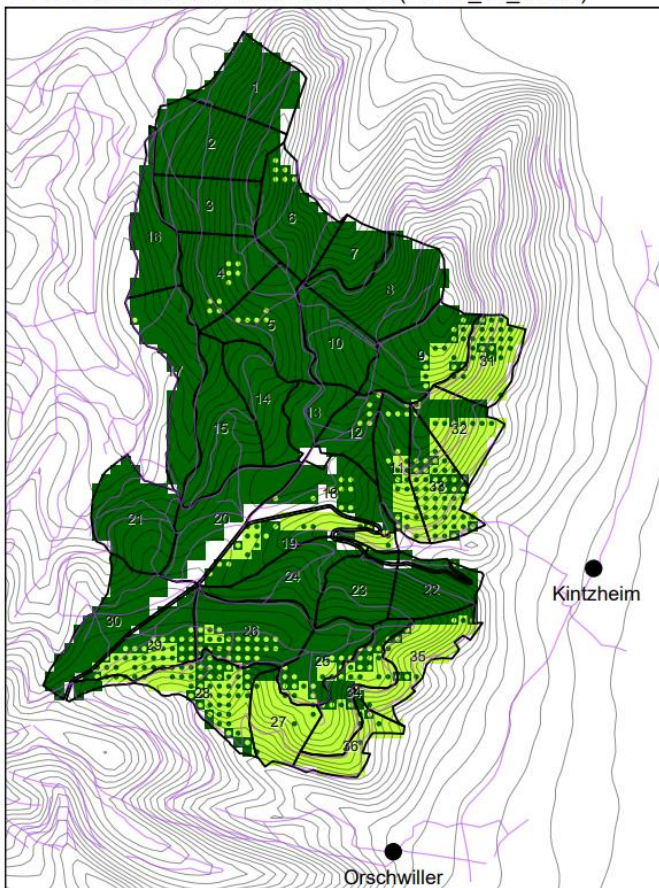


Compatibilité climatique des essences en 2070
Forêt communale de Kintzheim : pisy (Pin_sylvestre)

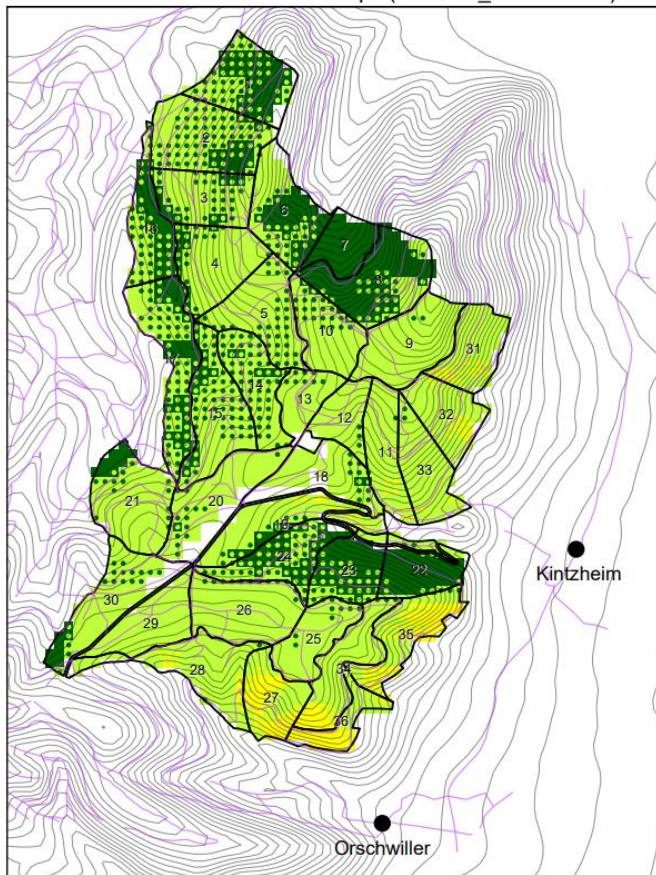


Des essences susceptibles d'être introduites ou favorisées

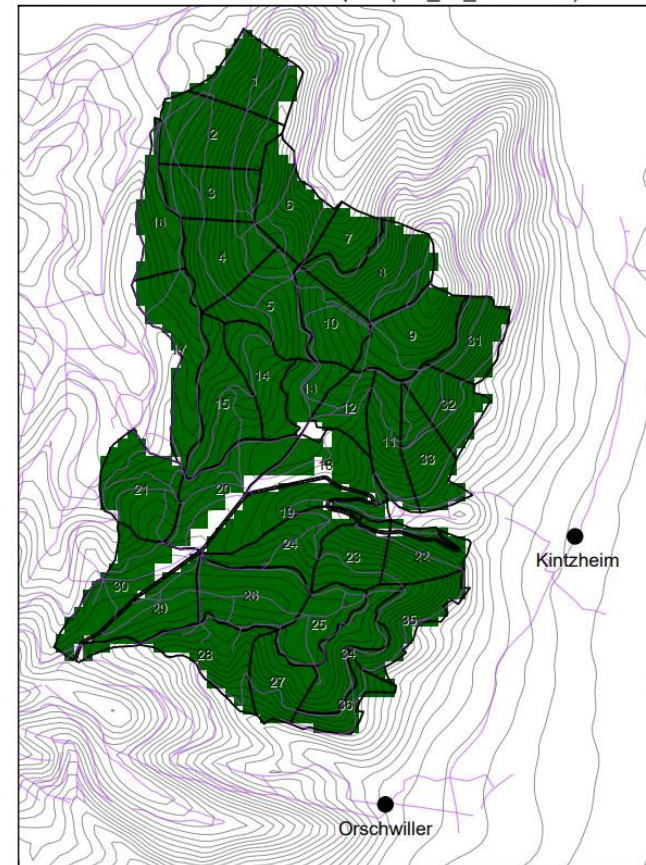
Compatibilité climatique des essences en 2070
Forêt communale de Kintzheim : ceat (Cèdre_de_l'Atlas)



Compatibilité climatique des essences en 2070
Forêt communale de Kintzheim : rops (Robinier_faux-acacia)



Compatibilité climatique des essences en 2070
Forêt communale de Kintzheim : pisa (Pin_de_Salzman)



Des enjeux pour l'Avenir

Assurer le renouvellement de la forêt en privilégiant la régénération naturelle, tout en veillant à diversifier les essences par des plantations variées d'espèces les mieux adaptées

Maitriser les populations d'ongulés pour une régénération variée et une diminution des frais de protection.

Réaliser les éclaircies dans les jeunes peuplements pour favoriser le mélange et obtenir des arbres les plus résistants.

Veiller au respect des sols en canalisant la circulation des engins forestiers pour limiter les tassements et en n'exportant pas les menus bois pour le maintien de la richesse minérale.

Promouvoir un partage équilibré et respectueux de l'espace forestier entre tous les usagers.



Merci pour votre attention

